



---

# АСУ БРИЗ

**Инструкция по установке программного обеспечения для  
АРМ**



ООО «Светосервис ТМ»

129626, Россия, г. Москва, 1-й Рижский пер., д.6. стр.2 Телефон/факс +7 (495)780-7598

E-mail: [info@svs-tm.ru](mailto:info@svs-tm.ru)

Сайт: <http://svet-tm.ru>

---

**МОСКВА, 2020 г.**

## СОДЕРЖАНИЕ

СОДЕРЖАНИЕ.....	1
1 Перечень сокращений .....	2
2 Требования к компьютеру .....	2
3 Операции, выполняемые перед установкой .....	2
4 Установка СУБД.....	3
5 Установка ПО АСУ БРИЗ .....	4
6 Запуск приложения.....	7

## 1 Перечень сокращений

- АРМ - автоматизированное рабочее место  
АСУ - автоматизированная система управления  
ОС - операционная система  
ПО - программное обеспечение  
СУБД - система управления базами данных

## 2 Требования к компьютеру

Для установки на одном персональном компьютере (АРМ, сервер) всех частей программного обеспечения АСУ «БРИЗ» (далее ПО «БРИЗ»), компьютер должен соответствовать следующим минимальным системным требованиям:

❖ Для клиентской части:

1. ОС Windows 10 и выше.
2. Частота процессора не ниже 1200 МГц.
3. Объем оперативной памяти от 4 Гбайт основной и 256 Мбайт видеопамати.

❖ Для серверной части (пример последней поставки):

4. ОС Windows Server 2019 и выше.
5. Процессор Intel Xeon 3.5 ГГц или аналог.
6. Объем оперативной памяти от 16 Гбайт основной и 256 Мбайт видеопамати.
7. Объем памяти на жестком диске 250 Гбайт и более.

## 3 Операции, выполняемые перед установкой

Перед установкой компонентов ПО АСУ «БРИЗ» необходимо выполнить следующие действия:

1. Установить пакет *Microsoft .NET Framework 4.5.2* (данное программное обеспечение доступно для скачивания по ссылке <http://www.microsoft.com/ru-ru/download/details.aspx?id=53344>).

**Microsoft .NET Framework** — программная платформа, выпущенная компанией Microsoft. Основой платформы является исполняющая среда Common Language Runtime (CLR), способная выполнять как обычные программы, так и серверные веб-приложения. Microsoft.NET Framework поддерживает создание программ, написанных на разных языках программирования.

Платформа необходима для установки и корректной работы многих программ, поэтому необходима пользователям.

Предварительная версия Microsoft .NET Framework 4.5.2 является высокосовместимой, выполняемой на месте заменой для Microsoft .NET Framework версий 4, 4.5, 4.5.1 для Windows 7 с пакетом обновления 1 (SP1), Windows 8.1, Windows 10, Windows Server 2008 R2 с пакетом обновления 1 (SP1), Windows Server 2012 и Windows Server 2012 R2.

2. Установить *PostgreSQL* - свободная объектно-реляционная система управления базами данных (СУБД).

PostgreSQL поддерживает большой набор встроенных типов данных:

- Численные типы Целые
- С фиксированной точкой
- С плавающей точкой
- Денежный тип (отличается специальным форматом вывода, а в остальном аналогичен числам с фиксированной точкой с двумя знаками после запятой)
- Символьные типы произвольной длины
- Двоичные типы (включая BLOB)
- Типы «дата/время» (полностью поддерживающие различные форматы, точность, форматы вывода, включая последние изменения в часовых поясах)
- Булев тип
- Перечисление
- Геометрические примитивы

- Сетевые типы IP и IPv6-адреса
- CIDR-формат
- MAC-адрес
- UUID-идентификатор
- XML-данные
- Массивы
- JSON
- Идентификаторы объектов БД
- Псевдотипы

Более того, пользователь может самостоятельно создавать новые требуемые ему типы и программировать для них механизмы индексирования с помощью GiST.

### 3. Установить драйвер для USB ключей *GrdDrivers.exe*.

Драйверы электронных ключей требуются для нормальной работы защищенного приложения. Они выступают своего рода «проводником» между программой и аппаратной частью защиты (ключом). Поэтому после инсталляции защищенной программы следует убедиться, что драйверы **Guardant** также установлены и работают корректно.

#### ПРИМЕЧАНИЯ:

*1. За дополнительными инструкциями по установке обратитесь к документации разработчика соответствующего программного компонента. Установка программного обеспечения более подробно описана п.п. 4 и 5 данного Руководства.*

*2. У СУБД описана первичная установка, в последующем необходимо учитывать тот факт, что в дальнейшем может понадобиться перенос уже рабочей базы согласно документации разработчика программного компонента PostgreSQL.*

## 4 Установка СУБД

**PostgreSQL** — это объектно-реляционная система управления базами данных (ОРСУБД, ORDBMS), основанная на POSTGRES, Version 4.2 — программе, разработанной на факультете компьютерных наук Калифорнийского университета в Беркли.

**PostgreSQL** — СУБД с открытым исходным кодом, основой которого был код, написанный в Беркли. Она поддерживает большую часть стандарта SQL и предлагает множество современных функций.

Благодаря свободной лицензии, PostgreSQL разрешается бесплатно использовать, изменять и распространять всем и для любых целей — личных, коммерческих или учебных.

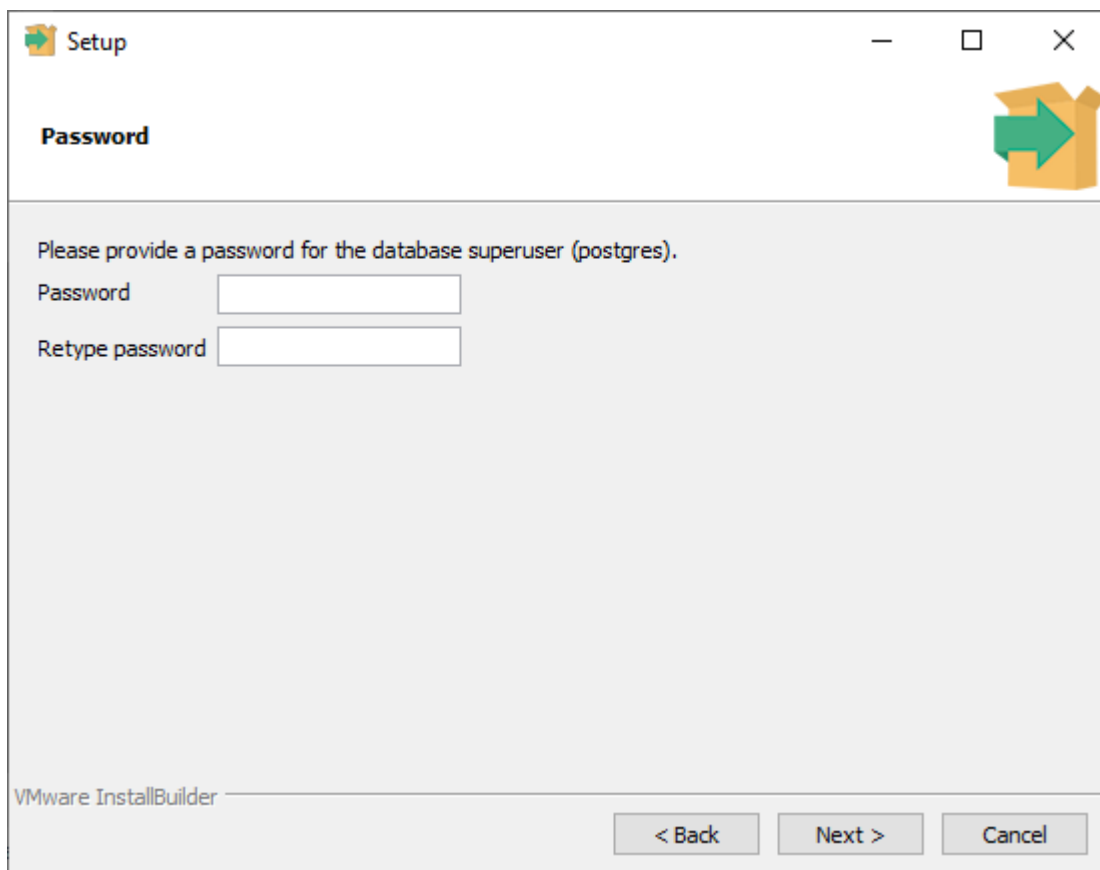
Перед установкой необходимо убедиться, что PostgreSQL не установлена у вас раньше, либо не была включена в вашу операционную систему, либо установлена системным администратором. Если это так, обратитесь к документации по операционной системе или к вашему администратору и узнайте, как получить доступ к PostgreSQL.

Если же вы не знаете, установлена ли PostgreSQL или можно ли её использовать, тогда просто установите/переустановите СУБД сами.

Для установки PostgreSQL перейдите на сайт <https://www.postgresql.org> и скачайте последнюю версию дистрибутива для Windows. На сегодняшний день это версия **PostgreSQL 12**, в которой поддерживаются только 64-х битные редакции Windows.

После загрузки запустите инсталлятор и действуйте согласно документации разработчика.

При этом необходимо ввести и подтвердить пароль: **1q2w#E\$R**

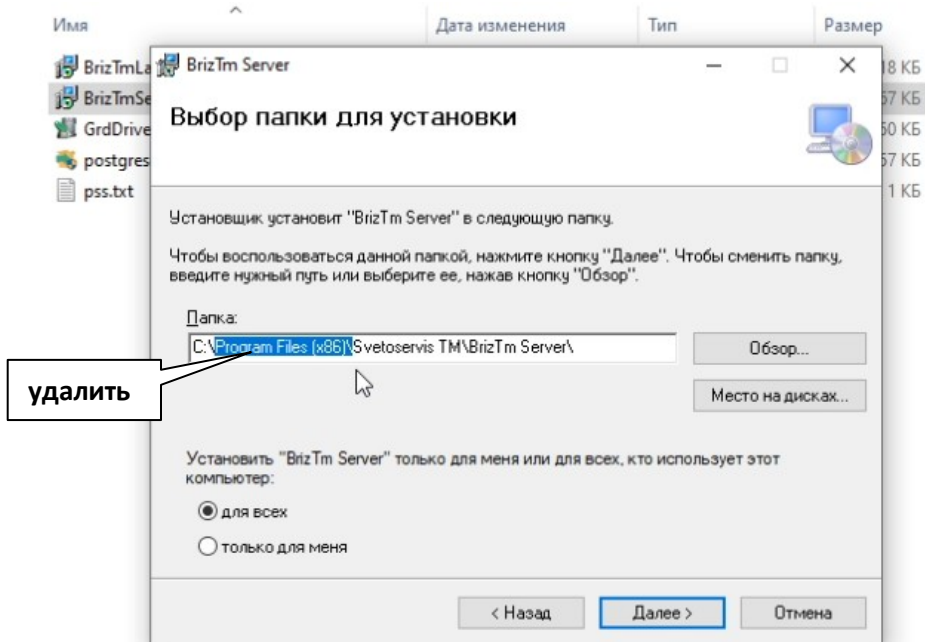
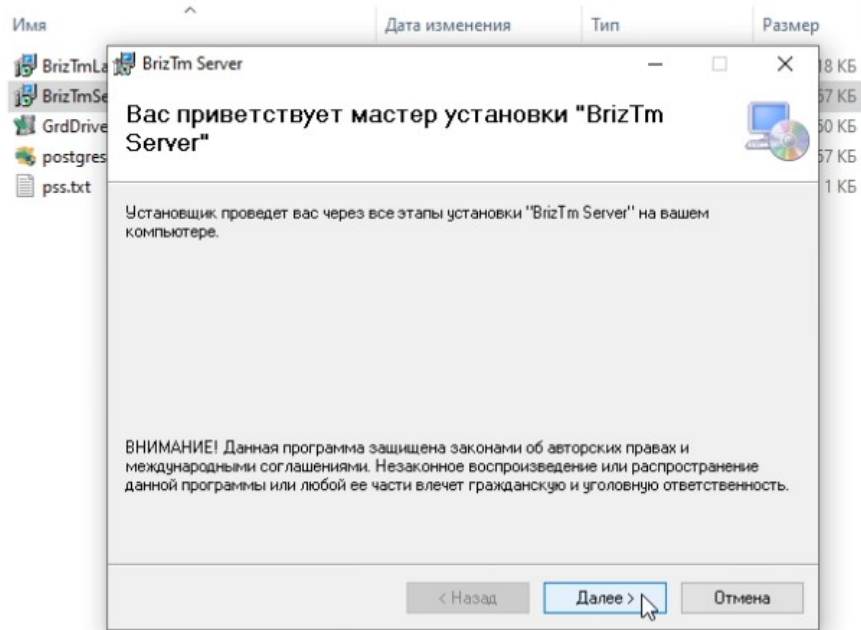


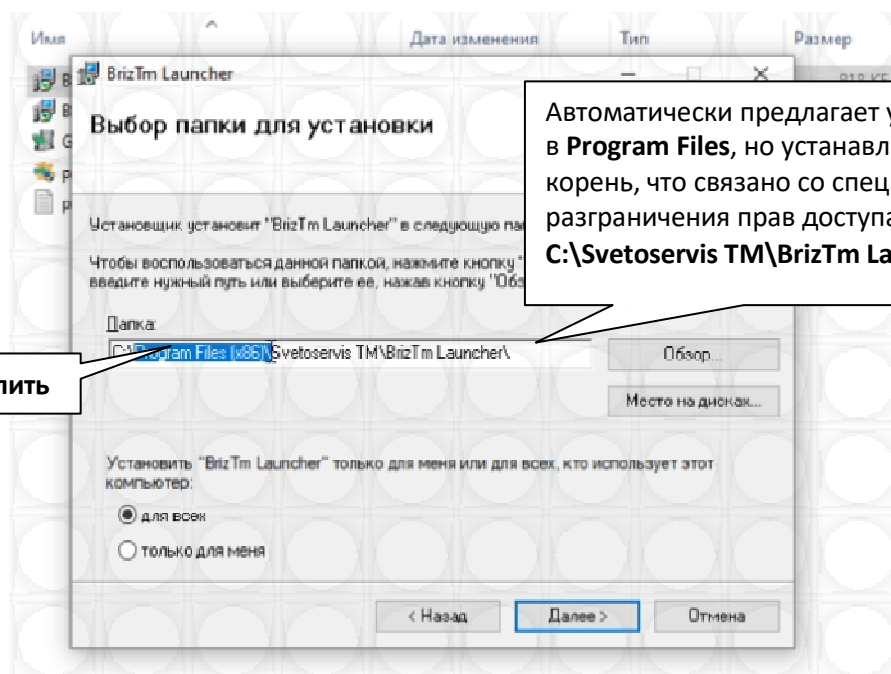
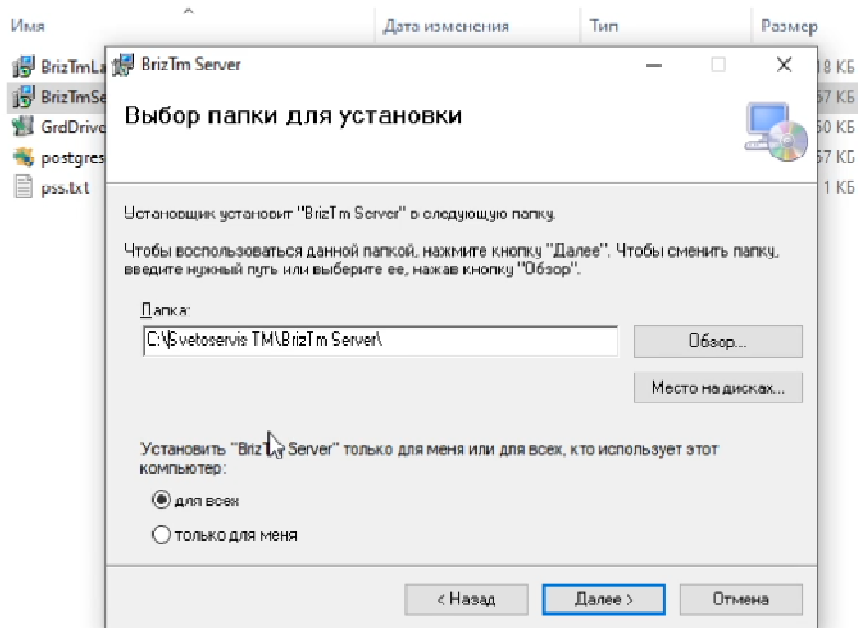
## 5 Установка ПО АСУ БРИЗ

Для установки компонентов ПО АСУ «БРИЗ» необходимо выполнить следующие действия:

1. Выполнить *BrizTmServerSetup.msi* в папке *Setup* ПО «БРИЗ».
2. Запустится программа-установщик службы *BrizTm Logger* ПО «БРИЗ».
3. Нажимайте кнопку «Далее» до завершения установки.
4. По окончании установки нажмите кнопку «Закреть».
5. Выполнить *BrizTmLauncherSetup.msi* в папке *Setup* ПО «БРИЗ».
6. Запустится программа-установщик клиентского приложения ПО «БРИЗ».
7. Нажимайте кнопку «Далее» до завершения установки.
8. По окончании установки нажмите кнопку «Закреть».

	Имя	Дата изменения	Тип	Размер
Быстрый доступ				
Рабочий стол				
Загрузки				
Документы				
Изображения				
1.2.12				
frm				
netcoreapp3.1				
Работа				
	BrizTmLauncherSetup.msi	19.03.2020 15:00	Пакет установщи...	818 КБ
	BrizTmServerSetup.msi	19.03.2020 15:00	Пакет установщи...	9 267 КБ
	GrdDrivers.exe	12.02.2019 19:00	Приложение	11 450 КБ
	postgresql-11.5-2-windows-x64.exe	22.10.2019 12:33	Приложение	193 557 КБ
	pss.txt	05.12.2019 18:10	Текстовый докум...	1 КБ





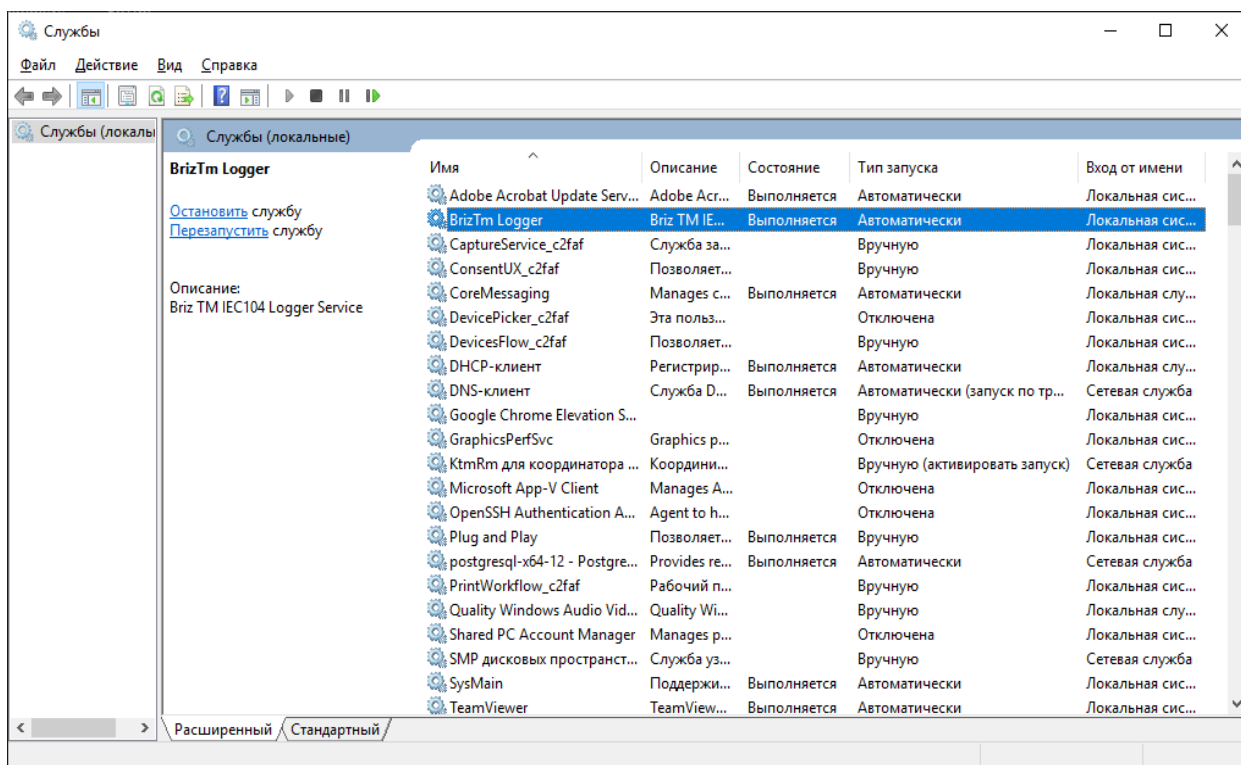
**ПРИМЕЧАНИЕ:**

*Для запуска служб необходимо выполнить перезагрузку компьютера!*

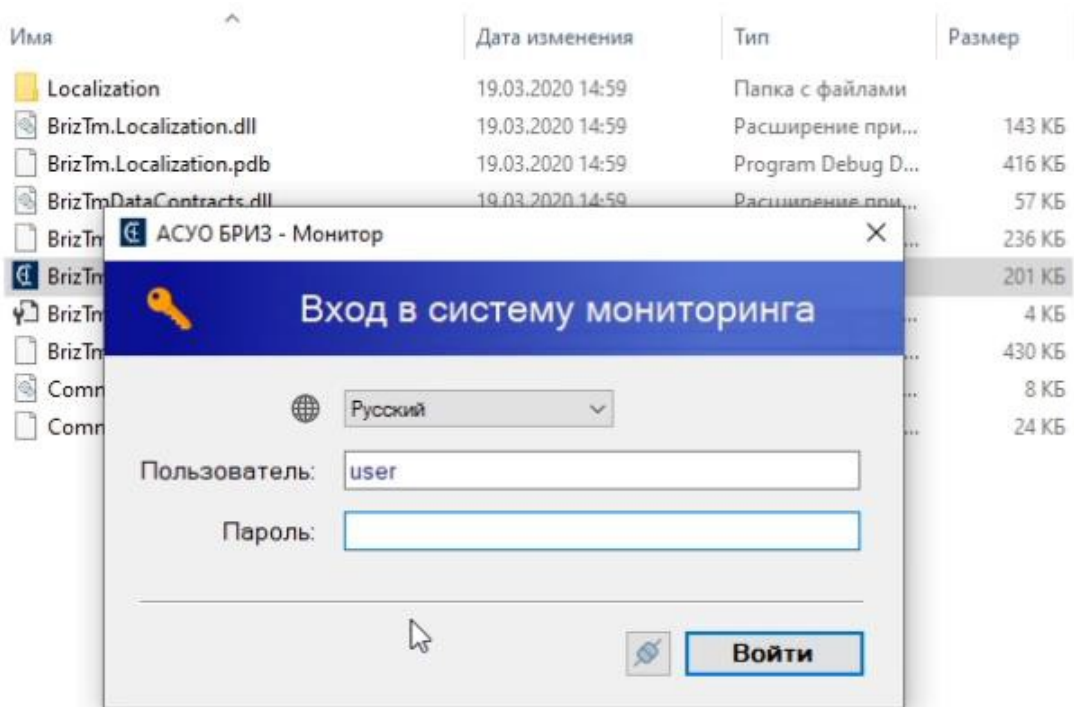
*В случае успешной установки на рабочем столе будут автоматически созданы все необходимые ярлыки. Ярлык Launcher будет называться BrizTm Monitor. При запуске Launcher скачает последнюю актуальную версию клиента (если нужно) в директорию %temp% и запустит ее.*

## 6 Запуск приложения

1. Убедитесь в том, что службы компонентов приложения запущены.



2. Для запуска клиентского ПО АРМ необходимо выполнить ярлык «*BrizTm Monitor*» на Рабочем столе.



### ПРИМЕЧАНИЕ:

Для первичного запуска клиентского приложения ПО АРМ «БРИЗ» необходимо ввести имя пользователя **admin** и пароль **1q2w#E\$R**.