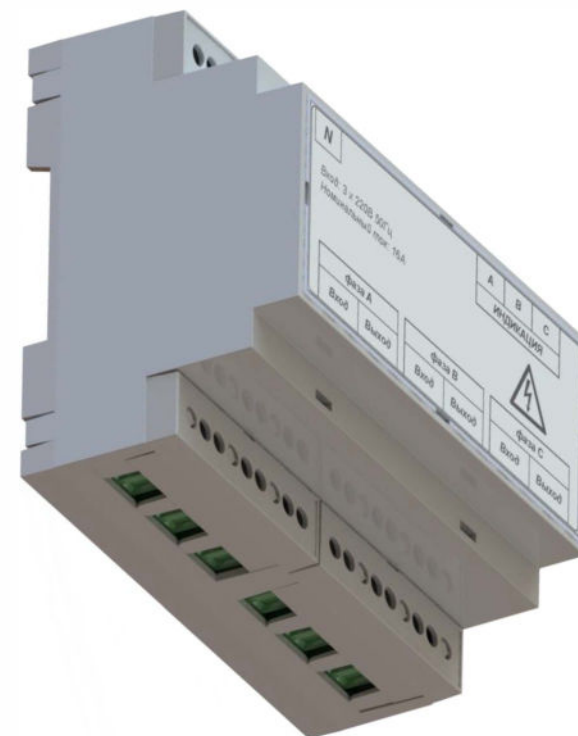
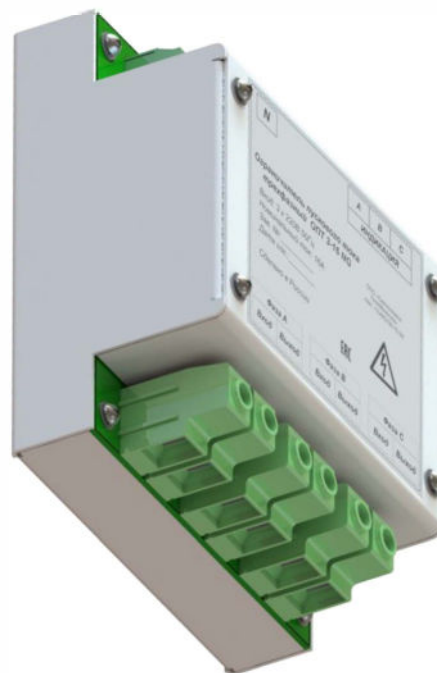
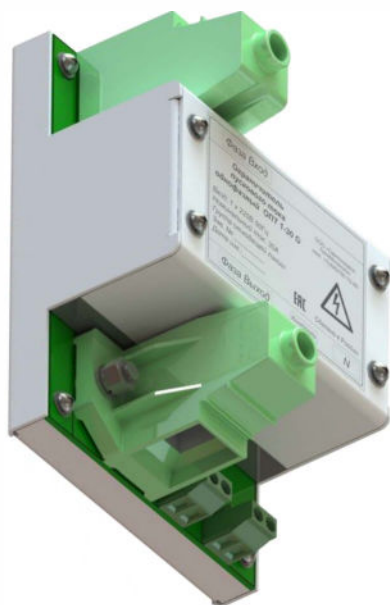
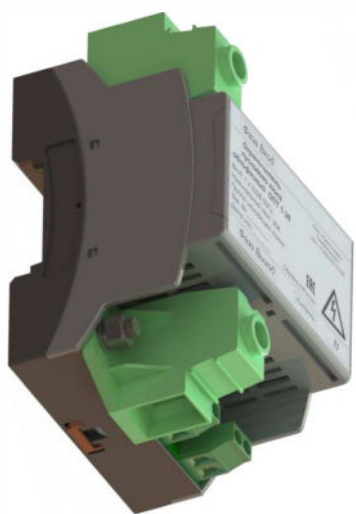




ОГРАНИЧИТЕЛИ ПУСКОВОГО ТОКА

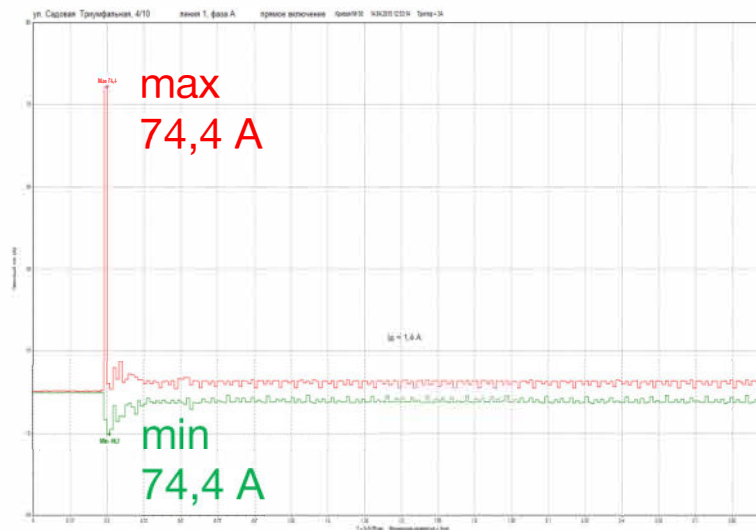
производства «Светосервис ТМ»



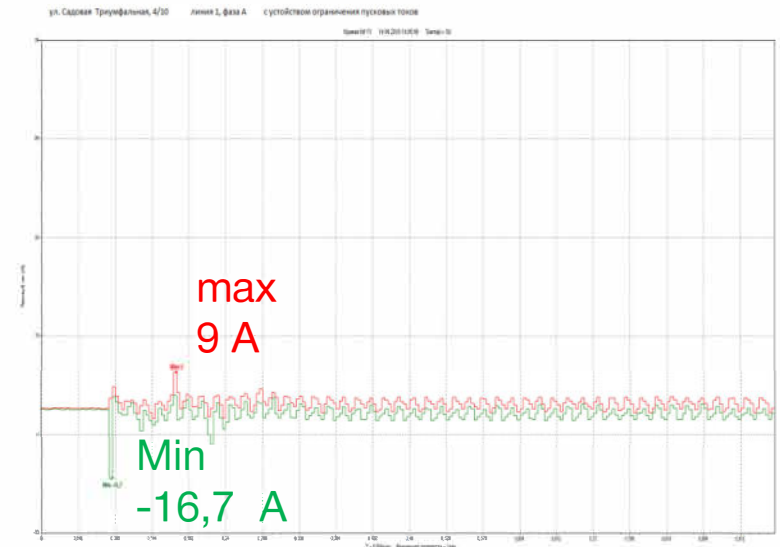


Особенностью физических процессов работы светодиодных светильников является возникновение в момент включения бросков тока (в несколько раз превышающих рабочие токи электроустановки), вызывающих срабатывание аппаратов защиты и приводящих к массовым погашениям.

Без ограничителя тока



С ограничителем тока





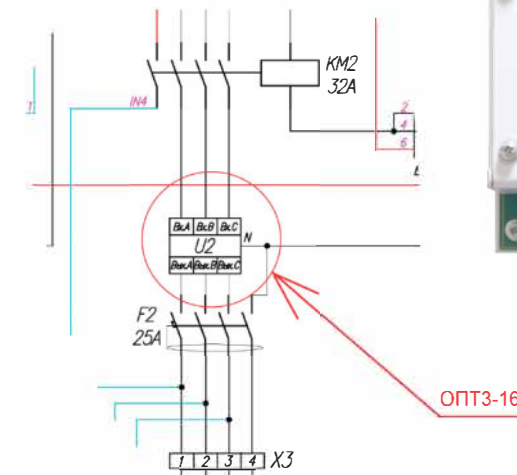
Про ограничитель пускового тока

Ограничитель пускового тока предназначен для ограничения пусковых токов источников питания светодиодных светильников и другого электрооборудования с индуктивными и ёмкостными нагрузками с целью защиты автоматов и цепей от бросков тока при включении.

Ограничитель пускового тока трехфазный предназначен для использования с трёхфазными индуктивными и ёмкостными нагрузками для ограничения пускового тока и повышения надежности и срока службы электрооборудования

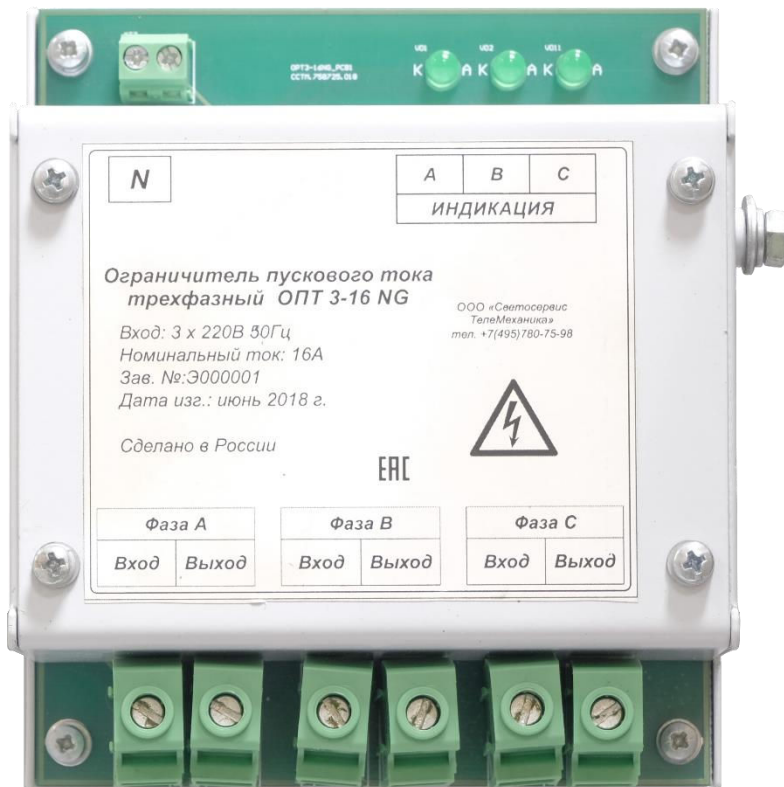
Область применения
системы автоматизации и светодиодного освещения

Конструктив
для установки на DIN-рейку





Типы ограничителей пускового тока



- Ограничитель пускового тока ОПТ 1-16
- Ограничитель пускового тока ОПТ 1-30
- Ограничитель пускового тока ОПТ 1-30G
- Ограничитель пускового тока ОПТ 1-25
- Ограничитель пускового тока ОПТ 3-16
- Ограничитель пускового тока ОПТ 3-16NG

Области применения ограничителей

- наружное освещение;
- архитектурная подсветка;
- промышленность;



Испытания ограничителя тока



На действующих объектах архитектурного освещения по адресу Садовая-Триумфальная, 4

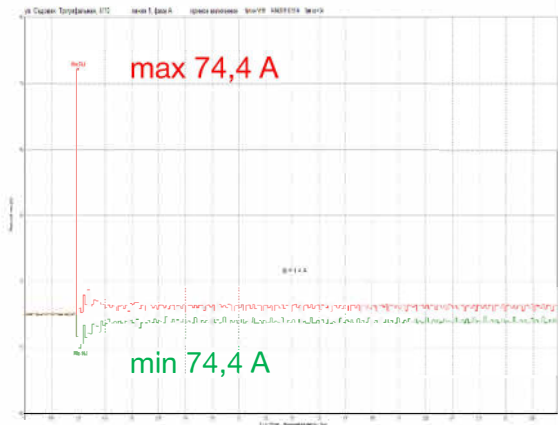
С использованием прибора **Fluke 345**

Были проведены испытания ограничителя тока

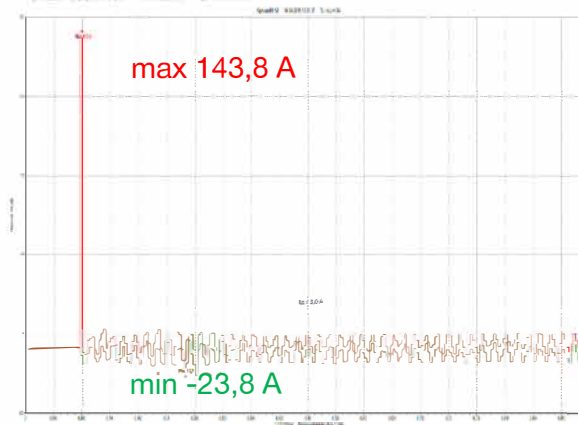


Испытания ограничителя тока: Садовая-Триумфальная, 4/10

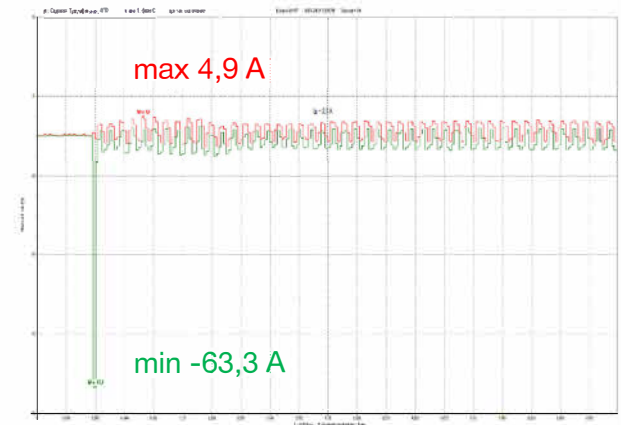
Без ограничителя тока



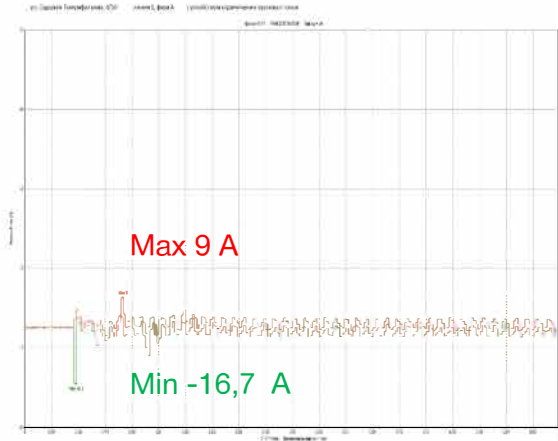
Без ограничителя тока



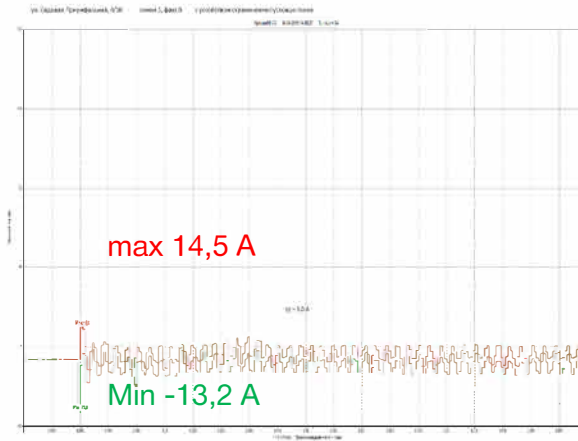
Без ограничителя тока



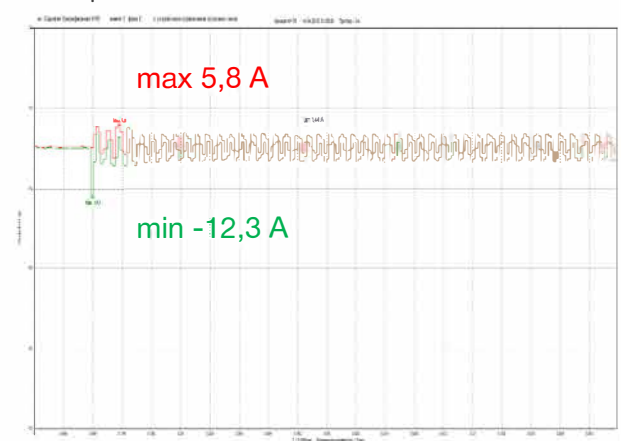
С ограничителем тока



С ограничителем тока



С ограничителем тока



Фаза А
T=0,004 сек
Время развертки = 1 сек

Фаза В
T=0,004 сек
Время развертки = 1 сек

Фаза С
T=0,004 сек
Время развертки = 1 сек



Сравнительные характеристики

ХАРАКТЕРИСТИКА:	ОПТ-1-16	ОПТ-1-25	ОПТ-1-30	ОПТ-1-30G	ОПТ-3-16N	ОПТ-3-16NG
ИСПОЛНЕНИЕ	однофазный				трехфазный	
НОМИНАЛЬНОЕ ФАЗНОЕ НАПРЯЖЕНИЕ	220 В					
ЧАСТОТА СЕТИ	50 гц					
НОМИНАЛЬНЫЙ РАБОЧИЙ ТОК	16А	25А	30А		16А	
СЕЧЕНИЕ ПОДКЛЮЧАЕМОГО КАБЕЛЯ	0,5.... 25 мм ²			4....35 мм ²	Не более 2,5 мм ²	2,5...16 мм ²
ВРЕМЯ ОГРАНИЧЕНИЯ ТОКА	20-50 мсек					
СТЕПЕНЬ ЗАЩИТЫ	ip20					
ДИАПАЗОН РАБОЧИХ ТЕМПЕРАТУР	-40...+70					
КЛИМАТИЧЕСКОЕ ИСПОЛНЕНИЕ	УХЛ4					
ГАБАРИТНЫЕ РАЗМЕРЫ (ДХШХВ)	106x72x58 мм			120x88x76 мм	96x106x58 мм	120x106x60мм
ВИД МОНТАЖА	на DIN рейку					



**Подробную техническую информацию
можно получить у разработчика**

**ООО «Светосервис ТМ»
г. Москва, 1-й Рижский пер., д.6, стр.2
Тел.: + 7 (495) 780-75-98
<http://www.svet-tm.ru>
e-mail: info@svs-tm.ru**

